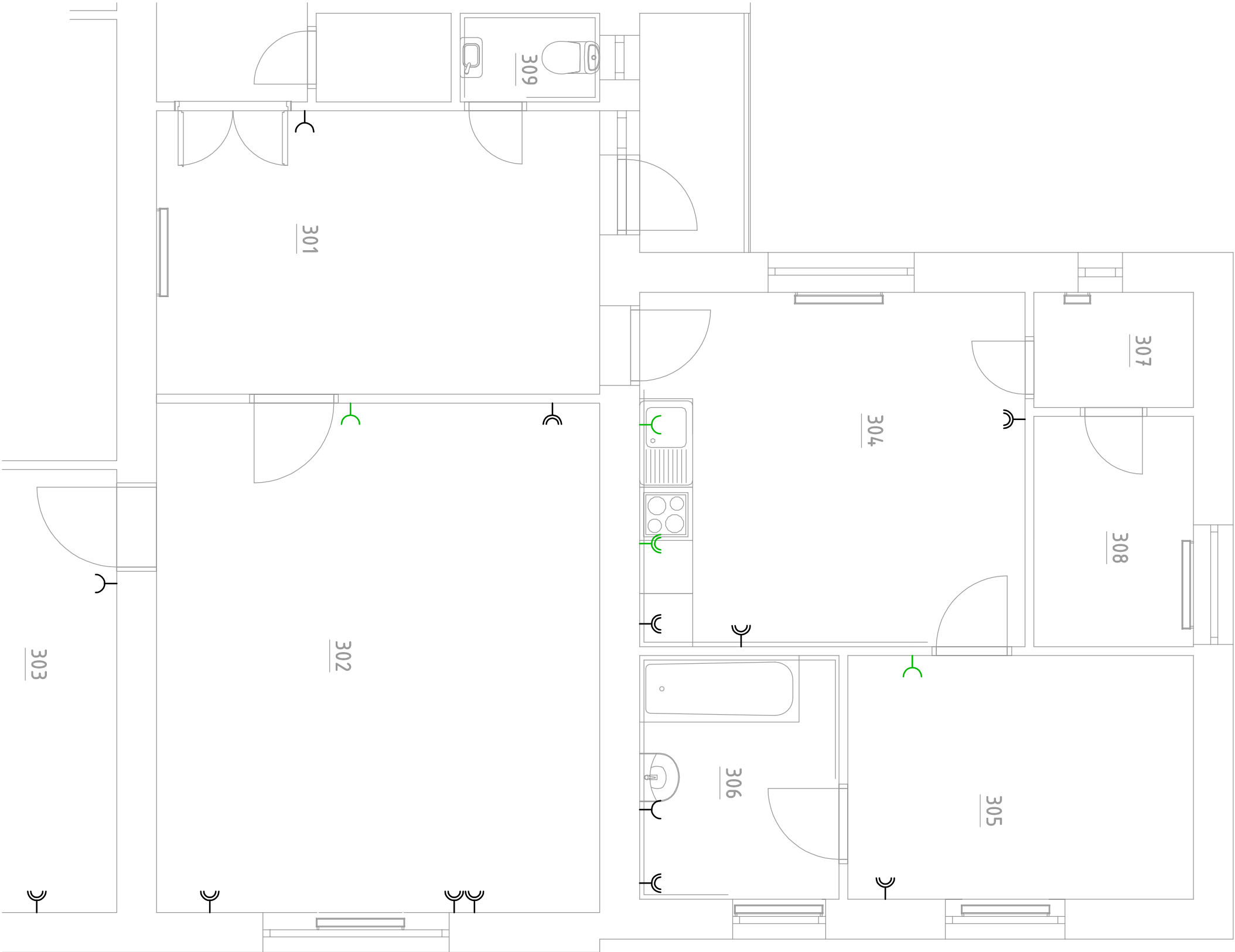


LEGENDA:

- Demonťáž
- Jednofázová zásuvka
- Jednofázová zásuvka dvojité

| TABULKA MÍSTNOSTÍ – SS | |
|------------------------|-------------------|
| ČÍSLO | NÁZEV |
| 301 | PŘEDSÍŇ |
| 302 | OBÝVACÍ POKOJ |
| 303 | LOŽNICE |
| 304 | KUCHYŇ S JIDELNOU |
| 305 | LOŽNICE |
| 306 | KOUPELNA |
| 307 | SPÍŽ |
| 308 | KOMORA |
| 309 | WC |



Tato dokumentace slouží výhradně k získání stavebního povolení dané stavby a jakékoli použití nad rámec tohoto rozsahu je na vlastní zodpovědnost investora nebo zhotovitele stavby nebo její části. Pro řádné zhotovení je nutno zpracovat realizační dokumentaci.

| | | |
|--------------------|--------------|----------------|
| ZODP. PROJEKTANT | DRŽITEL PRÁV | KRESLIL |
| ING. KAREL KORBÍEL | – | VÁCLAV BĚHÁLEK |

Korbíel

Běhálek

Ing. Karel Korbíel
Tylova 882, Bohumín 735 81

| | |
|---|-----------------|
| STAVBA: | Č. DOKUMENTU |
| STAVEBNÍ ÚPRAVY BYTU Č. 8 V BYTOVÉM DOMĚ Č. P. 592 NA UL. 9 KVĚTNA V BOHUMÍNĚ | ZAKÁZKA 18Zdk18 |
| OBJEKT: | ZMĚNA A |
| ELEKTROINSTALACE – SVĚTLA | DATUM 01/2019 |
| | ČÁST PD D 1.4.b |
| | VÝKRES Č. 05 |

| | |
|---|-----------------|
| STAVEBNÍK: | FORMÁT A3 |
| MĚSTO BOHUMÍN, MASARYKOVA 158, NOVÝ BOHUMÍN, 735 81 BOHUMÍN | STUPEŇ DSP |
| | MĚŘÍTKO 1 : 100 |

NÁZEV VÝKRESU:

SS–SCHÉMA ELEKTROINST. – ZÁSUVKOVÉ ROZVODY 3.NP